

 agilepartner

Rapport de gestion 2023

Communication sur les progrès 2023

La prise en compte des impacts économiques, sociaux et environnementaux de nos activités est aujourd'hui primordiale car nous nous devons de répondre aux enjeux actuels de l'humanité. C'est pourquoi depuis 2016, nous formalisons notre engagement en matière de Responsabilité Sociale des Entreprises (RSE) pour favoriser une démarche d'amélioration continue de notre entreprise à tous les niveaux.

Le bien-être social est un des fondements de notre stratégie RSE, il était donc naturel pour nous de nous engager au sein du Pacte Mondial des Nations Unies qui prône avant tout le respect des Droits Humains.

Ce rapport a pour ambition d'être un outil de transparence et de mesure de nos progrès sur toutes nos actions RSE et plus particulièrement, sur les Dix Principes du Pacte Mondial. Il comporte des chiffres et informations clés, que nous paraissent pertinents pour rendre compte de nos progrès.

Mot du CEO

Ce rapport de gestion, qui porte sur l'exercice 2023, a pour vocation de communiquer des informations clés à nos parties prenantes et notamment de rendre compte des avancées et progrès réalisés sur un ensemble d'objectif et d'engagements.

Même si nous ne progressons pas aussi vite que ce qu'il faudrait au regard de l'urgence des enjeux environnementaux en particulier, la prise de conscience s'élargit de plus en plus et les actions se multiplient en lien avec notre cœur de métier (Numérique Responsable).

L'expérimentation commencée au sein de la Convention des Entreprises pour le Climat (CEC) est source d'inspiration mais nous montre la difficulté de revisiter notre modèle d'entreprise en embrassant tous les aspects économiques, environnementaux, sociaux et de gouvernance.

Notre détermination reste intacte pour être un acteur le plus vertueux et respectueux de toutes nos parties prenantes..

Sylvain CHERY
CEO, Responsable RSE
Leudelage, novembre 2024

Agile partner s'engage à respecter et à mettre en oeuvre les 10 principes du Pacte Mondial* de manière continue.

*Pacte Mondial des Nations Unies: unglobalcompact.org

Table des matières

L'année 2023 en un coup d'œil

Qui sommes-nous ?

- Présentation générale
- Modèle d'affaires
- Notre vision, notre mission et nos valeurs
- Organigramme, structure juridique, actionnariat

Notre démarche RSE

- Notre stratégie RSE
- Numérique responsable
- Notre environnement (Nos labels, nos engagements et nos réseaux)

Retour sur l'année écoulée

- Gouvernance
- Activité économique
- Social
- Sociétal
- Environnement

Perspectives 2024

 agilepartner

L'année 2023 en un coup d'oeil

Évènements clés de 2023

TRIMESTRE 1

- Mentorat: LAM powerweek
- Lancement du Benchmark Green IT (accompagnement de 3 participants)
- Obention du label Numérique Responsable (niveau 1)
- Atelier IMS Numérique Responsable
- Formation animateurs Fresque du numérique

TRIMESTRE 2

- Intervention pour l'Association Luxembourgeoise pour les Nations Unies
- Politique NR officialisée et diffusée fin avril 2023
- Bilan carbone 2022
- Mandat DPO confié à LuxGap (prestataire externe)
- Atelier de sensibilisation interne sur l'Accessibilité numérique

TRIMESTRE 3

- Challenge Environnemental Energic
- Restitution finale des résultats du Benchmark Green IT

TRIMESTRE 4

- Fin du Parcours CEC Consulting
- Intervention Green IT à l'invitation de Rcarre
- Restructuration du pôle RH/ "People & Culture"

FIN D'ANNÉE

7,5 millions de Chiffre d'affaire

- Augmentation de 11 % du Chiffre d'affaire par rapport à 2022
- Augmentation d'effectif (54 ETP en janvier, 58 ETP en décembre).

 agilepartner

Qui sommes-nous ?

+ de 19 ans
À votre service

200
Applications logiciels

58
professionnels
passionnés à votre écoute

Agile Partner est une entreprise de services numériques fondée en 2004. Elle s'est donnée pour mission d'aider les entreprises dans leur transformation numérique, dans l'amélioration de leur performance et dans l'innovation en développant des solutions logicielles spécialisées.

Nous développons, au Luxembourg, des produits digitaux sur mesure et nous accompagnons des équipes dans l'adoption des méthodes agiles.

Nous travaillons auprès d'entreprises privées (startups, PME, Grandes entreprises) et d'Institutions publiques luxembourgeoises (Chambre des députés, Statec...) ou européennes (Parlement Européen, BEI, ESM...).



Domaines de compétences et services

NOS 3 CORPS DE MÉTIERS



Transformation agile,
gestion du changement,
expertise technique, innovation,
stratégie numérique, recherche
et vision

Délégation de
personnel de
différents profils
de compétences

Consultance

**Conseil
Coaching
Formation**

Incubation et innovation,
développement collaboratif
d'applications de bout en
bout, technologies Cloud,
web et mobiles

Digital Factory

Notre vision

Nous pensons que développer des services numériques doit être à la fois...

- Satisfaisant
- Gratifiant
- Produire un impact positif



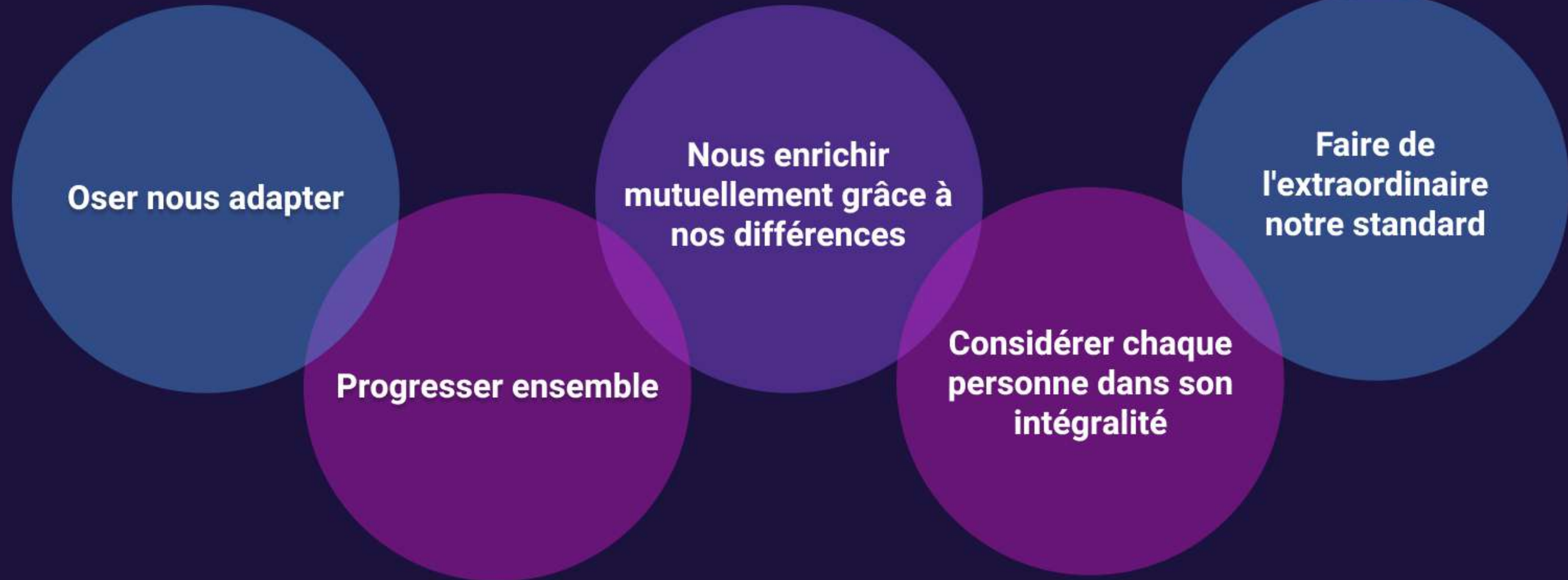
Notre mission

Notre objectif est d'aider les organisations à :

- Maximiser la valeur qui doit être produite dans leur contexte
- Créer un cadre stimulant donnant les moyens aux collaborateurs de s'épanouir et libérer leurs potentiels
- S'adapter en expérimentant rapidement leurs idées



Nos valeurs



Les promesses faites aux clients

— Valeur

Nos interventions sont pilotées par la valeur, nous aidons nos clients à se concentrer sur l'essentiel en interrogeant le sens de leurs demandes.

— Efficacité

Nous nous engageons à faire preuve de rigueur, de qualité, d'excellence technique et de transparence. Nous recherchons le juste niveau de simplicité.

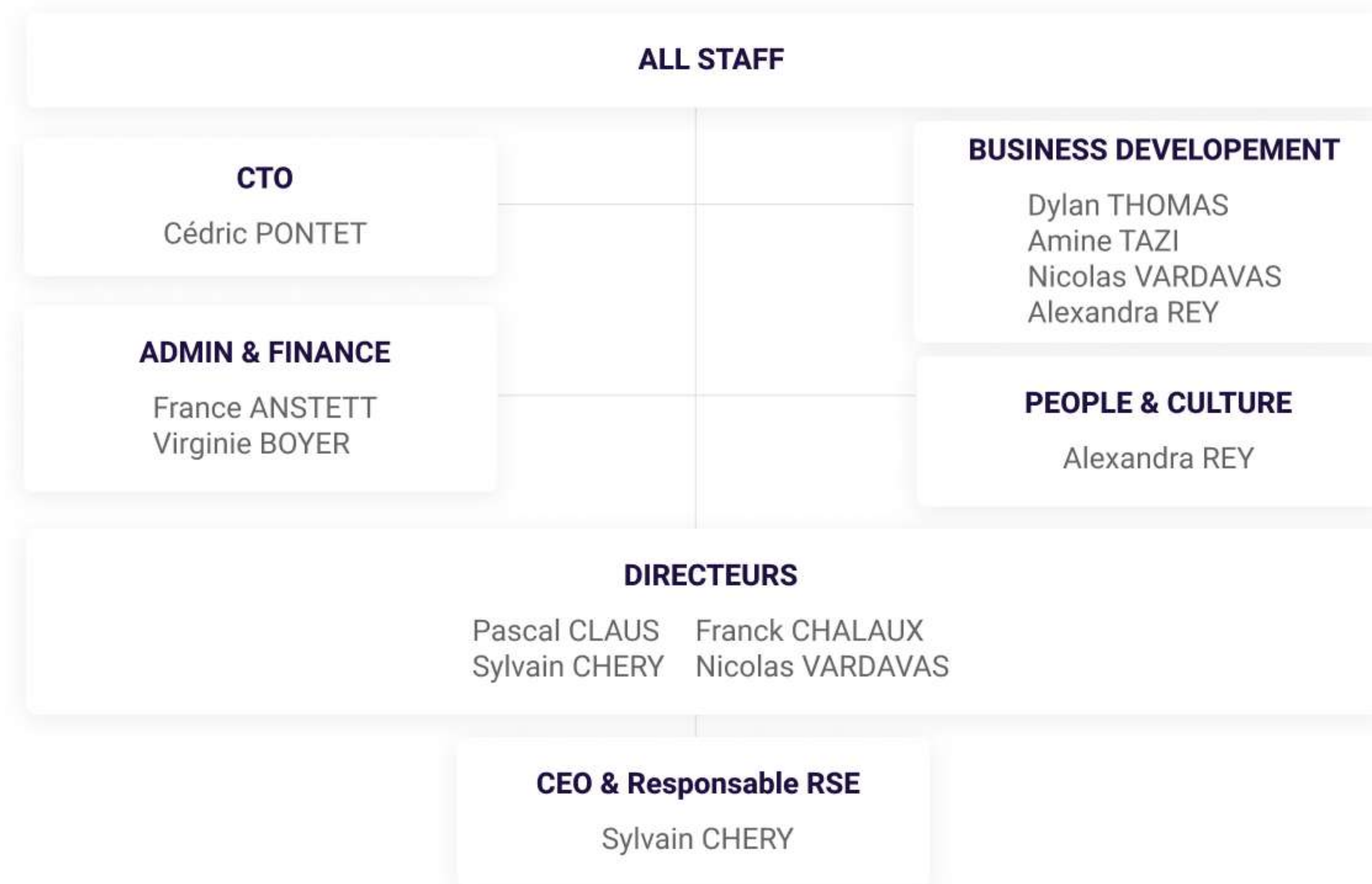
— Humanité

Nous cherchons à gagner et garder la confiance de nos clients au travers de relations de collaboration durable. Nous privilégions un climat de bienveillance et le confort des équipes.

— Innovation

Nous avons le souci d'apprendre continuellement, de faire preuve de curiosité et de créativité pour être force de proposition de solutions innovantes.

Organigramme



* Au 30/11/2024

Structure juridique

DATE DE CRÉATION

01/04/2004

SIÈGE SOCIAL

2-4 rue du Château d'Eau
L-3364 Leudelange
Grand-Duché du Luxembourg

RATTACHEMENT à un groupe

Non

CAPITAL SOCIAL

32 000 €

ACTIONNARIAT

100% privé

N°TVA intracommunautaire

LU20080723

ÉTABLISSEMENT

Implantation unique à
l'adresse du siège social

FILIALE

SWIPE S.A. (détenue à
100%)

— Notes

Agile Partner est un prestataire de formation enregistré au Luxembourg sous la référence n°103624/B.

L'intégration opérationnelle de Swipe S.A. dans Agile Partner S.A. est effective depuis le 1er janvier 2021.

 agilepartner

Notre démarche RSE

Notre contribution aux Objectifs de Développement Durable (ODD)



Notre stratégie RSE

Notre stratégie RSE s'articule autour de 6 axes qui sont importants pour nous et pour nos parties prenantes.

ÉPANOUISSEMENT

Le bien-être des équipes (internes et externes) et l'équilibre vie privée et vie professionnelle.

INITIATIVE

Nos actions à caractère social et/ou avec un impact local

DÉVELOPPEMENT

La formation et le développement des compétences

IMPACT

Le recherche de clients et projets avec un impact social ou environnemental positif

EMPOWERMENT

La mise en oeuvre d'une gouvernance claire et permettant l'implication de tous les employés à un niveau adéquat

ENVIRONNEMENT

La réduction de nos impacts environnementaux, en premier lieu de nos émissions de Gaz à Effet de Serre (GES)

Nos labels renouvelés ou actifs en 2023



L'évaluation RSE Positive Company



Le label ESR délivré par l'INDR



Le label Numérique responsable de l'agence Lucie



Numérique responsable

Contexte

Le numérique représente actuellement 4% des émissions de CO2. Même si cela peut sembler dérisoire, il s'agit du secteur d'activité dont les émissions croissent le plus vite. Si rien n'est fait, dans un pays comme la France elles pourraient augmenter de 45% d'ici 2030 et tripler d'ici 2050.

Outre les impacts environnementaux du secteur, de nombreux impacts sociaux sont également à déplorer notamment lors du processus de fabrication.

Objectifs

Conscients des enjeux inhérents à notre secteur d'activité, nous nous devons d'agir pour réduire l'empreinte écologique et sociale des TIC. Nous sommes convaincus que toutes les entreprises vont devoir agir dans ce sens car le numérique fait partie aujourd'hui de la plupart des chaînes de valeur.

Plus encore, nous souhaitons créer de la valeur économique, sociale et environnementale grâce au numérique. Nous sommes conscients que cela va sans doute nous amener à réinterroger, avec nos clients, les finalités des usages du numérique.



Nos actions

— Formation

- Green IT
- État de l'art
- Éco-conception web

— Label

- Labélisation Numérique Responsable de l'INR (niveau 1)

— Mesure

- Participation à l'opération collective Benchmark Green IT 2023

— Communication

- Publication dans IT Nation (presse locale) et sur les réseaux sociaux (Linkedin)

— Adhésion

- Pôle Éco-conception
- Planet Tech'Care
- Alliance Green IT (AGIT)

— Sensibilisation

- Ateliers de sensibilisation, réunions régulières du groupe de travail
- Atelier Fresque du Numérique

Nos actions

— Gouvernance et Pilotage

- Préparation d'une politique Numérique Responsable, avec des objectifs chiffrés
- Inscription et participation au parcours CEC Consulting (Convention des Entreprises pour le Climat)
- Le mandat de DPO est confié à un partenaire externe (LuxGap) pour bénéficier de son expertise et renforcer notre conformité en la matière



 **CONVENTION DES ENTREPRISES POUR LE CLIMAT**
[CONSULTING]
Mars 2023 – Octobre 2023


Sylvain Chery
Co-Fondateur


Franck Chalaux
Directeur



Nos labels



Nos réseaux



Nos engagements



 agilepartner

Retour sur l'année écoulé

Gouvernance

Contexte

Depuis sa création, Agile Partner a la volonté de responsabiliser chaque collaborateur dans le pilotage de ses activités. Nous croyons que chacun peut être à sa façon un acteur et prendre soin de l'entreprise en tant que bien commun.

Objectifs

L'une de nos ambitions principales est d'être reconnue comme une organisation exemplaire au Luxembourg dont le système de management fait vivre ses valeurs. Pour cela, nous essayons de faire en sorte que nos collaborateurs soient des parties prenantes actives dans le fonctionnement de l'entreprise.

Comment ?

- Dialogue permanent et ouvert avec la Délégation du Personnel et les employés. La proximité et la disponibilité des managers sont reconnues de tous.
- Renforcement de notre résilience face aux risques cyber et de sécurité en général (formation Room#42 et audit sécurité).
- Implication de nos parties prenantes (charte Achats responsables et label Positive Company)



Activité économique

Contexte

En 2023, le contexte international reste très perturbé. Finalement l'année aura vu l'activité (effectif et chiffre d'affaires) croître de manière significative, mais sans atteindre nos objectifs de rentabilité. Des mesures ont été prises en cours d'année pour rationaliser les fonctions support, réduire les coûts de fonctionnement et accroître le taux d'occupation moyen des consultants.

Objectifs

Notre objectif principal était de renforcer la résilience d'Agile Partner en poursuivant l'amélioration obtenue en 2022. Le travail pour améliorer la rentabilité se poursuit et devrait porter ses fruits en 2024.

Dans le même temps, notre ambition était de contribuer activement à aider nos clients à s'adapter à l'évolution rapide de la situation générale. Nous avons mis l'accent sur les services de Numérique Responsable en commençant par l'accessibilité numérique et le Green IT.

Comment ?

Pour atteindre nos objectifs, nous avons définis 3 stratégies :

- Diversifier et consolider le portefeuille clients
- Mieux faire connaître l'ensemble de nos services
- Renforcer nos axes de différenciation



Nos actions

— Adaptation

Nous avons adapté notre organisation pour améliorer son fonctionnement, nos résultats économiques et notre résilience.

— Accomplissement

De nombreux nouveaux clients nous ont rejoint, ainsi que 4 nouveaux collaborateurs. Nous avons accompagné nos 1ers clients dans l'opération Benchmark Green IT.

— Coopération

Nous avons rejoint la FEDIL et étoffé un réseau de partenaires qui nous a permis d'apporter des réponses aux besoins variés de nos clients.

Nous avons participé en 2023 au parcours CEC Consulting du mouvement de la Convention des Entreprises pour le Climat. Cela nous a permis de mener, au sein d'un groupe de 40 cabinets de conseil, une réflexion approfondie sur l'évolution de l'entreprise vers un modèle régénératif.

Social

Contexte

Dans un contexte d'hyperconnexion avec des frontières pouvant parfois être floues entre ce qui relève du professionnel et du privé (avec l'émergence du télétravail), il est impératif de travailler sur la qualité de vie au travail. Cela passe notamment par la sensibilisation des collaborateurs à ces enjeux en mettant l'accent sur les liens interpersonnels et l'information en toute transparence.

Objectifs

Nous avons pour ambition de pouvoir offrir une des meilleures expériences employé au Luxembourg dans notre catégorie (50 à 100 personnes).

En parallèle, nous gardons en tête notre mission: aider les équipes de nos clients à renforcer leur agilité et à en tirer les meilleurs résultats possibles.



Nos actions

— Épanouissement

Poursuite du processus de suivi des employés avec la poursuite du déploiement de "L'Entretien Professionnel Périodique" qui avait été testé en 2021.

Événements internes pour renforcer le lien social entre les collaborateurs.

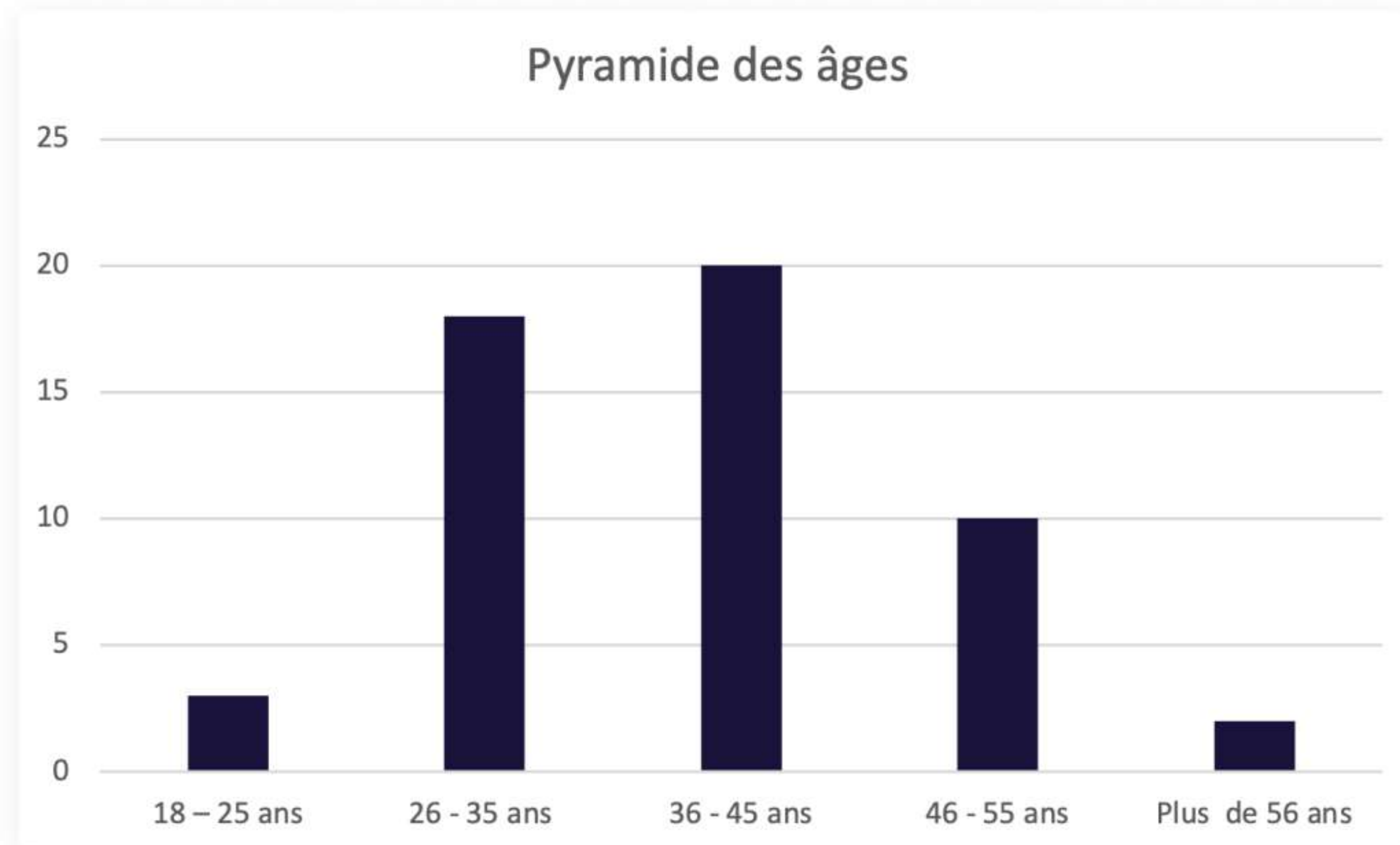
— Formation

Nous avons poursuivi les cours d'anglais et avons déployé nos Communautés de Compétences pour tous nos collaborateurs. Par ailleurs, certains d'entre eux ont également pu assister à des conférences nationales (Luxembourg Internet Days) et internationales : Green Tech Forum (1-2/12, Paris), Voxxed Days LU (juin), School of PO (Paris), Web Summit (Lisbonne), FlowCon (Paris). Nous sommes également intervenus à Agile Grenoble et aux XP Days Benelux en tant que speaker.

— Engagement

Le système du Payroll Giving est pérennisé pour permettre à nos collaborateurs de faire un micro-don mensuel à l'ONG PADEM par arrondi de leur salaire ou un montant fixe de leur choix.

Données ressources humaines



Données ressources humaines

CLIMAT INTERNE

Taux départ 6/53

Taux d'absentéisme

1er semestre 2.17 %

2nd semestre 2.96 %

EMPLOI

Entrées 14

Stagiaires inclus

Départs 12

Stagiaires inclus

GESTION DES EFFECTIFS

Comité de direction 4

Dont Femmes 0

Effectif total 58

Dont Femmes 12

Équité des rémunérations

Ratio entre la rémunération la plus haute et la rémunération médiane 1.58

Ratio entre la rémunération la plus haute et la rémunération la plus basse 3.46

DÉVELOPPEMENT DES COMPÉTENCES

Budget formation total 50 891,06€

Salarié ayant reçu une formation 74.1 %
(43 pers)

Nombre total d'heures de formation reçues 2 397 heures
(299,63 jours)

Sujets formations

RH + MANAGEMENT + LOGICIELS METIER + RSE

SANTÉ SÉCURITÉ

Taux fréquence 1%

Sociétal

Nos actions

- Renouvellement du dispositif Payroll Giving (micro-dons sur salaire versés à l'association PADEM)
- Renforcement de notre conformité au RGPD grâce à la désignation d'un DPO partenaire (LuxGAP)
- Le pacte National Entreprises et Droits Humains a été signé en août 2022. Des modules de formation spécifique ont été suivis en 2023 pour se préparer au reporting à faire en 2024.
- Nous restons signataires de la Charte de la diversité.

Ce que les parties prenantes pensent de nous*

- 100% de nos clients considèrent AP comme une entreprise responsable.
- 100% de nos clients sont satisfaits des services proposés par AP.
- 90% de nos collaborateurs considèrent disposer d'un environnement de travail sain et respectueux de l'environnement.

*Chiffres collectés dans le cadre de notre labellisation Positive Company 2023



Environnement

Contexte

En 2015, l'ONU a adopté les 17 Objectifs du Développement Durable (ODD) pour répondre aux multiples enjeux mondiaux. L'année 2023 a montré à quel point le dérèglement climatique est déjà une réalité et donc l'urgence d'agir pour en atténuer les effets et s'adapter aux évolutions du climat. La protection de la biodiversité et la réduction des pollutions sont également primordiales pour sauvegarder les écosystèmes dont nous dépendons tous.

Objectifs

Notre ambition est de contribuer à ces ODD à travers toutes nos activités et notamment en réduisant les impacts environnementaux que génèrent nos activités sur l'ensemble de notre chaîne de valeur et avec une vision "cycle de vie complet".

Comment ?

Afin de réduire notre empreinte écologique, nous nous appuyons sur différents piliers:

- Réduction des déchets
- Élaboration d'une politique de mobilité plus durable
- Travail de sensibilisation auprès de l'ensemble de nos collaborateurs



Nos actions

— Réduction des déchets

Nous avons renouvelé le bilan carbone et l'analyse de la gestion interne des déchets réalisée par SuperDrecksKëscht. En parallèle, nous nous efforçons d'acheter du matériel reconditionné et de prolonger la durée de vie de nos équipements. Nous avons réalisé des dons d'appareils numériques à l'association Digital Inclusion.

— Déplacements

Notre Car Policy a continué d'évoluer: de nombreux collaborateurs ont changé de véhicule pour passer à la voiture électrique. De plus à partir de l'année 2025, les nouveaux véhicules de leasing seront uniquement des voitures électriques.

— Sensibilisation

Comme en 2022, chaque collaborateur a pu réaliser son bilan carbone individuel. Nous avons également participé au challenge Energic avec 3 semaines d'actions éco-responsables, permettant de sensibiliser et de mobiliser les collaborateurs de façon ludique.

Évaluation des impacts environnementaux

Du système d'information d'Agile Partner

Benchmark Green IT 2023 réalisé sur données d'inventaire et de flux 2022

PÉRIMÈTRE

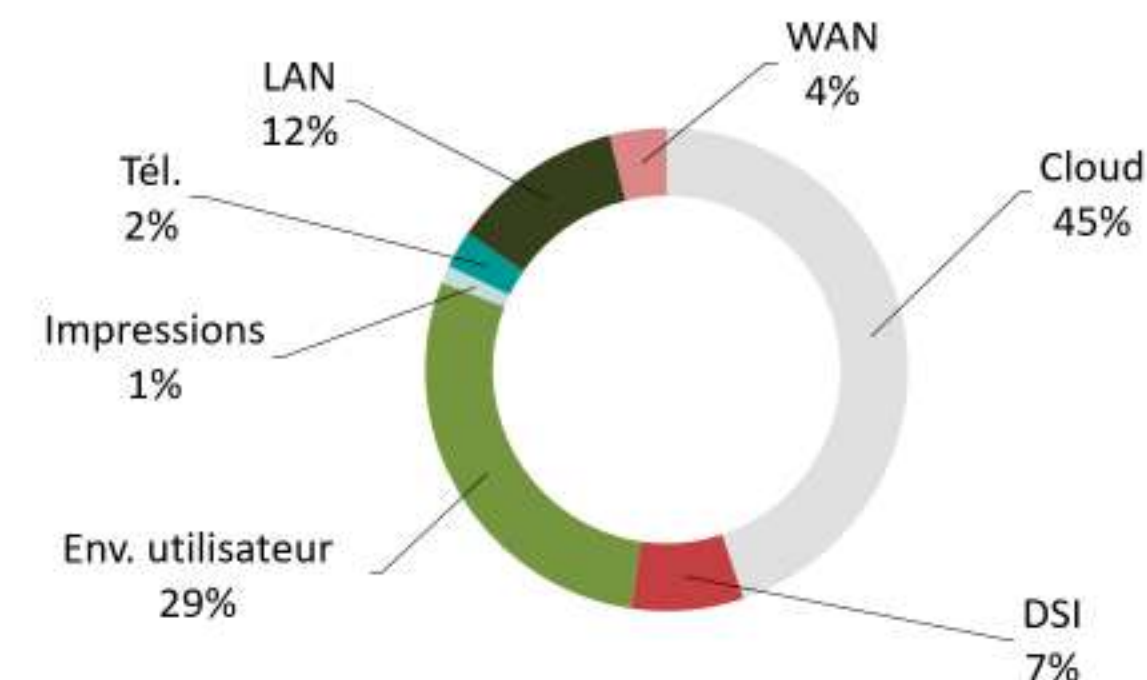
Luxembourg (LU)

57 utilisateurs

Pour cette évaluation le périmètre de comparaison est identiques au périmètre global. Il inclut l'ensemble des activités de la société sur son site de Leudelange (siège social) et les consultants qui interviennent sur sites clients.

La DSI est considérée comme étant composée de 0.5 ETP interne.

EMPREINTE NORMALISÉE PAR DOMAINE



Évaluation des impacts environnementaux

Du système d'information d'Agile Partner

Benchmark Green IT 2023 réalisé sur données d'inventaire et de flux 2022

EMPREINTE DE L'ORGANISATION

Déplétion des
ressources abiotiques

ADPe



Kg Sb eq

Utilisation des
ressources fossiles

ADPf



MJ

Potentiel de
réchauffement global

GWP



Kg CO2 eq

Ecotoxicité, eau douce

CTUe



CTUe

Utilisation des sols

LU



pt

Empreinte totale

0.48

352

milliers

20.7

milliers

306

milliers

58.4

milliers

Empreinte individuelle comparée au budget annuel des limites planétaires**

26%

19%

37%

28%

56%

Notre bilan carbone

Émissions totales



Équivalences



26 Français

à raison de 10 tCO2e / an en moyenne par Français



4700 m²

de forêt mature française



145

aller-retours Paris / New-York en avion

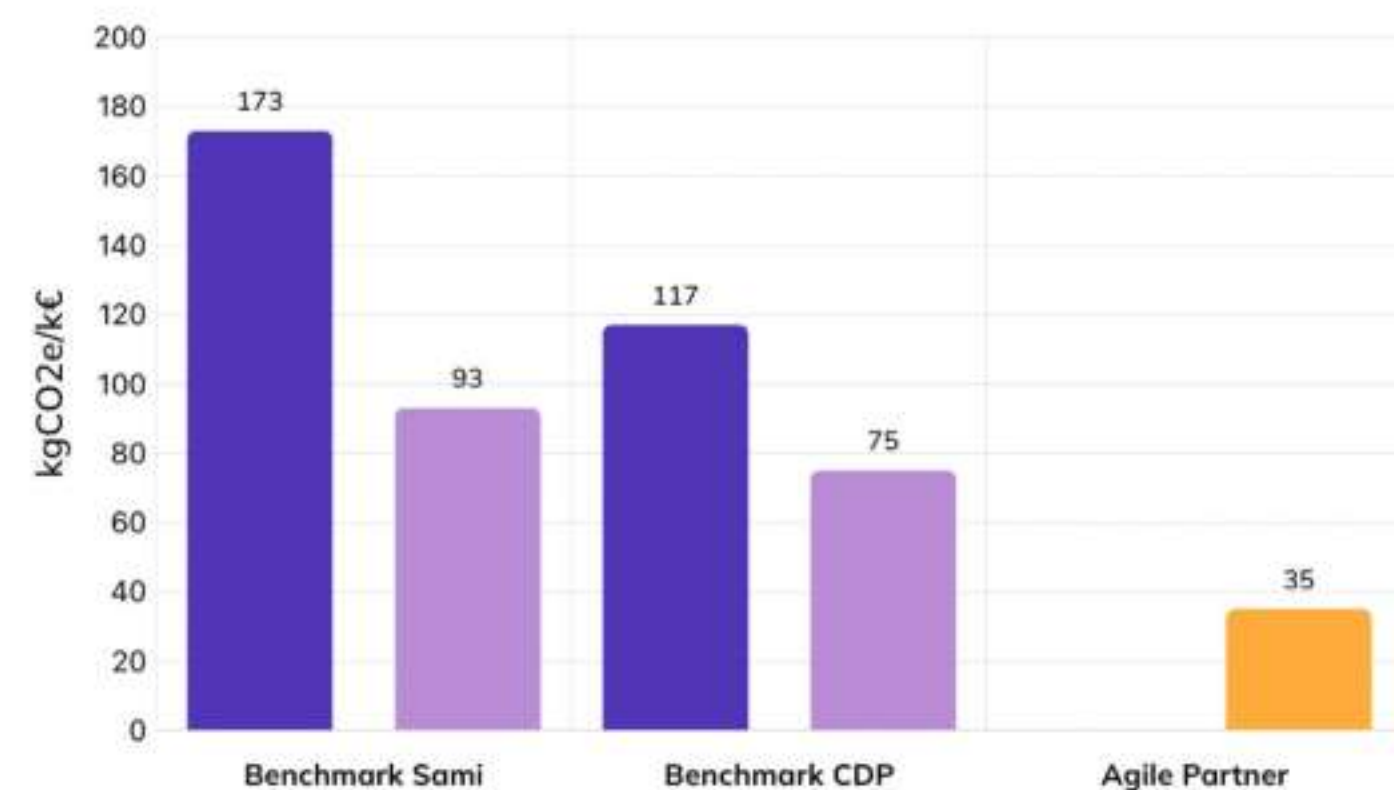


34

tours du monde en voiture diesel

Notre bilan carbone

Intensité économique (kg CO2e/k€ de CA)

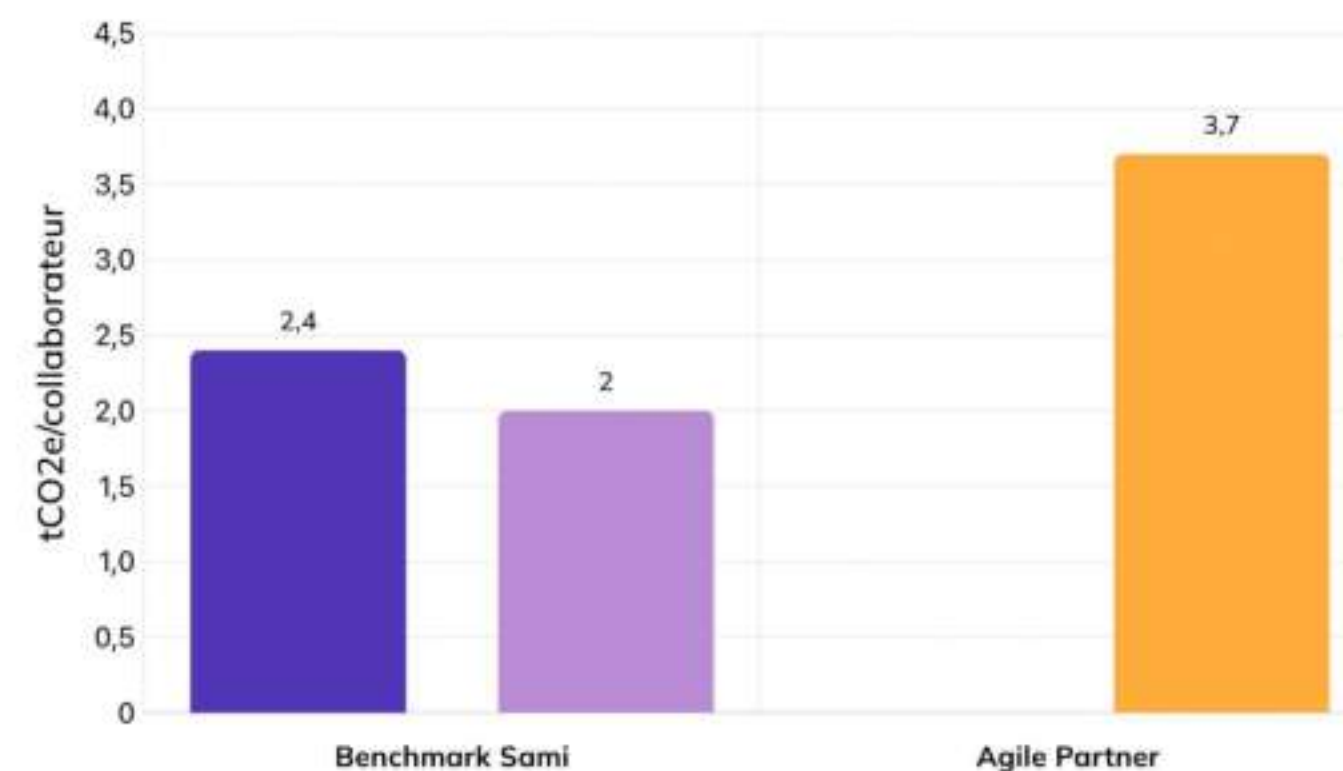


■ Intensité économique de Agile Partner
■ Moyenne
■ Médiane

À propos du benchmark Sami
Secteur : Services non financiers - Logiciels informatiques
Basé sur 136 bilans

À propos du benchmark CDP
Secteur : Software and Consulting
Scope 3 : Au moins 7 postes renseignés
Basé sur 28 bilans

Intensité collaborateur (t CO2e/ETP)



■ Intensité collaborateur de Agile Partner
■ Moyenne
■ Médiane

À propos du benchmark Sami
Secteur : Services non financiers - Logiciels informatiques
Basé sur 142 bilans

 agilepartner

Perspective 2024

Un engagement renforcé pour le respect du Vivant

Notre stratégie RSE reste globalement stable et devrait le rester en 2024.

Les deux évolutions engagées dès 2022 sont confirmées et renforcées en 2024 :

- Une attention accrue à **l'axe environnemental** (à la suite de nos bilans carbone notamment) qui devrait intégrer la biodiversité.
- Un engagement résolu dans une démarche de **Numérique Responsable**, alliant les questions **d'accessibilité numérique** et de **Green IT**.

Plus que jamais, la RSE s'intègre dans l'ensemble de nos activités et nous déployons une **offre de services dédiée au Numérique**

Responsable :

- Sensibilisation et bonnes pratiques d'usage du numérique
- Evaluation des impacts environnementaux du numérique
- Ecoconception de services numériques
- Audit et mise en conformité sur l'accessibilité numérique
- Gouvernance et Achats Numérique Responsable

L'engagement de tous les salariés et de nos fournisseurs est clairement identifié comme un facteur clé de succès.

Nos ambitions pour 2024

— Gouvernance

- Continuer de rendre compte de notre performance financière et non financière
- Amélioration de notre maturité en matière RGPD.
- Formalisation de nos politiques internes et externes.

— Sociétal

- Concrétiser notre engagement en faveur du respect des droits humain (Pacte National E&DH et devoir de vigilance).
- Engagement dans la communauté locale par le soutien à des associations, collectifs, évènements...

— Environnement

- Confirmer l'obtention du label Numérique Responsable niveau 1.
- Réalisation du bilan carbone (4e année consécutive).
- Initiation d'une véritable stratégie climat qui doit nous amener à définir une trajectoire de réduction de nos émissions de GES compatible avec les Accords de Paris

— Activité

- Poursuivre la croissance rentable.
- Poursuivre le déploiement de l'offre de services Numérique Responsable intégrant le Green IT et l'accessibilité.

— Social

- Accompagner la nouvelle Délégation du Personnel suite aux élections à venir.
- Développement d'activités favorisant la cohésion d'équipe
- Proposer une expérience collaborateur enrichie et cohérente par la mise en place d'un politique de flexibilité du travail (télétravail, bureaux satellites).
- Renforcer l'engagement de nos salariés en travaillant sur la motivation et l'engagement.
- Diversifier les profils recrutés.

Réduction de notre empreinte carbone

À moyen et long termes



Légende

- Équipements
- Restauration et hébergement
- Achats de services
- Déplacements
- Fret
- Locaux
- Achats de petites fournitures
- Numérique
- Télétravail
- Sous-traitance

Notre objectif

- Année de référence choisie : 2021 (pour exclure des éléments exceptionnels liés à la pandémie et aux confinements de 2020).
- Référentiel Science Based Target (SBTi).
- Notre objectif de réduction est fixé à 3% par an jusqu'en 2030.

Notre contribution à la neutralité carbone mondiale

Proof of retirement

This certificate, issued on 08 January 2024, is proof that:

42tCO₂e

Have been retired from the Reverse Registry

Project: **Refurbishing lithium-ion batteries for a second life**

Developer: **Circu Li-Ion SA**

Mechanism: **AVOIDANCE**

Vintage: **2022**

Retired by: **Agile Partner.**

Reason of retirement: Pour association avec notre bilan carbone 2023

Reverse Carbon Credit IDs: 99173-99176, 99178-99183, 99185-99193, 99196-99216, 99218-99219
Transaction # [73e96270-472d-449c-8887-9a1a4eddbdd6](#)



Ludovic Chatoux, CEO
Reverse SAS

Proof of retirement

This certificate, issued on 08 January 2024, is proof that:

138tCO₂e

Have been retired from the Reverse Registry

Project: **Turn agricultural waste into biogas and organic fertilizer**

Developer: **LHEUR'BIOGAZ**

Mechanism: **AVOIDANCE**

Vintage: **2022**

Retired by: **Agile Partner.**

Reason of retirement: Pour association avec notre bilan carbone 2023

Reverse Carbon Credit IDs: 95883-96020
Transaction # [e8523bef-1885-4cb4-a7ca-ed0ea93ef214](#)



Ludovic Chatoux, CEO
Reverse SAS