



 agilepartner

Rapport de gestion

2024-2025

Agile partner s'engage à respecter et à mettre en oeuvre les 10 principes du Pacte Mondial¹ de manière continue.

Communication sur les progrès 2024-2025

La prise en compte des **impacts économiques, sociaux et environnementaux** de nos activités est aujourd'hui **primordiale** car nous nous devons de répondre aux enjeux actuels de l'humanité. C'est pourquoi depuis 2016, nous formalisons notre engagement en matière de **Responsabilité Sociale des Entreprises** (RSE) pour favoriser une démarche d'amélioration continue de notre entreprise à tous les niveaux.

Le **bien-être social** est un des fondements de notre stratégie RSE, il était donc naturel pour nous de nous engager au sein du **Pacte Mondial des Nations Unies** qui prône avant tout le respect des Droits Humains.

Ce rapport a pour ambition d'être un **outil de transparence** et de mesure de nos progrès sur toutes nos actions RSE et plus particulièrement, sur les Dix Principes du Pacte Mondial. Il comporte des **chiffres et informations clés**, que nous paraissent pertinents pour rendre compte de nos progrès.

¹ Pacte Mondial des Nations Unies : unglobalcompact.org

Mot du directeur

Ce rapport de gestion, qui porte sur l'exercice 2024, a pour vocation de communiquer des informations clés à nos parties prenantes et notamment de rendre compte des avancées et progrès réalisés sur un ensemble d'objectif et d'engagements.

Ces deux années nous ont permis de renforcer significativement nos démarches RSE et Numérique Responsable. Nous avons notamment accordé une attention particulière à la formalisation de nos pratiques et règles de fonctionnement à travers diverses politiques, chartes et procédures. Suite à des vérifications externes, nos efforts ont été reconnus par plusieurs certifications et labels.

Enfin, nous sommes fiers d'avoir obtenu la certification ISO 9001:2015 dès notre premier audit qui confirme la solidité de notre système de management de la qualité.

Le développement très rapide de l'IA, les tensions géopolitiques et les incertitudes économiques nous obligent à une réflexion stratégique constante et à faire preuve d'une grande agilité pour nous adapter. La RSE est un levier essentiel pour améliorer notre robustesse face aux polycrises et bouleversements systémiques en cours.

Sylvain CHERY
CEO, Responsable RSE
Kockelscheuer, mai 2026

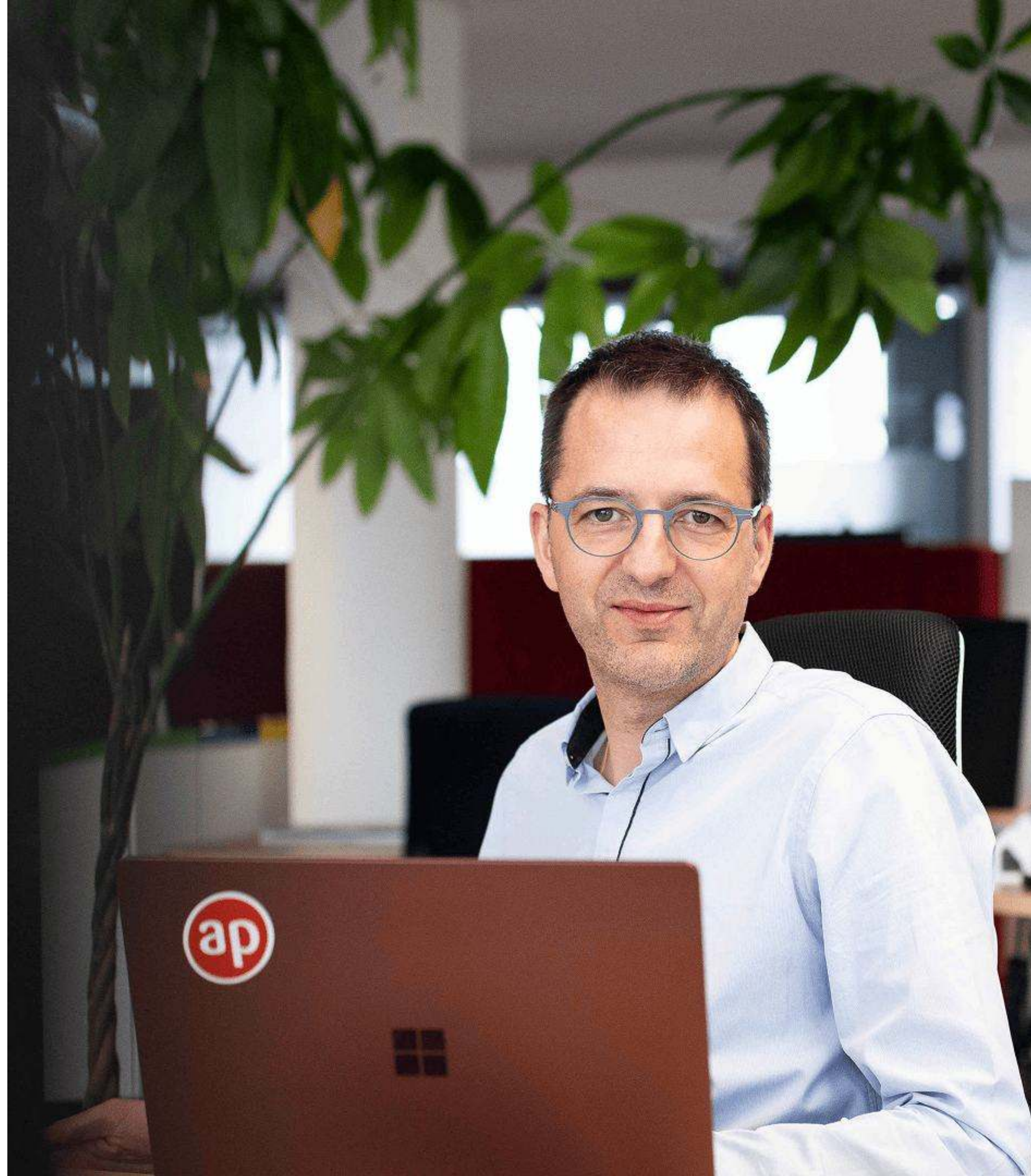


Table des matières

Rapport de gestion 2024-2025

Les années 2024 et 2025 en un coup d'œil

Qui sommes-nous ?

- Présentation générale, domaines de compétences et services
- Notre vision, notre mission et nos valeurs
- Organigramme, structure juridique, actionnariat

Notre démarche RSE

- Notre stratégie RSE et nos labels
- Focus sur le Numérique responsable
- Nos actions, réseaux et engagements

Retour sur les 2 années écoulées

- Gouvernance
- Activité économique
- Social
- Sociétal
- Environnement
- Qualité

Perspectives 2026

RSE

Agir aujourd'hui

Pour demain

Les années 2024 et 2025 en un coup d'œil

Évènements clés de 2024-2025

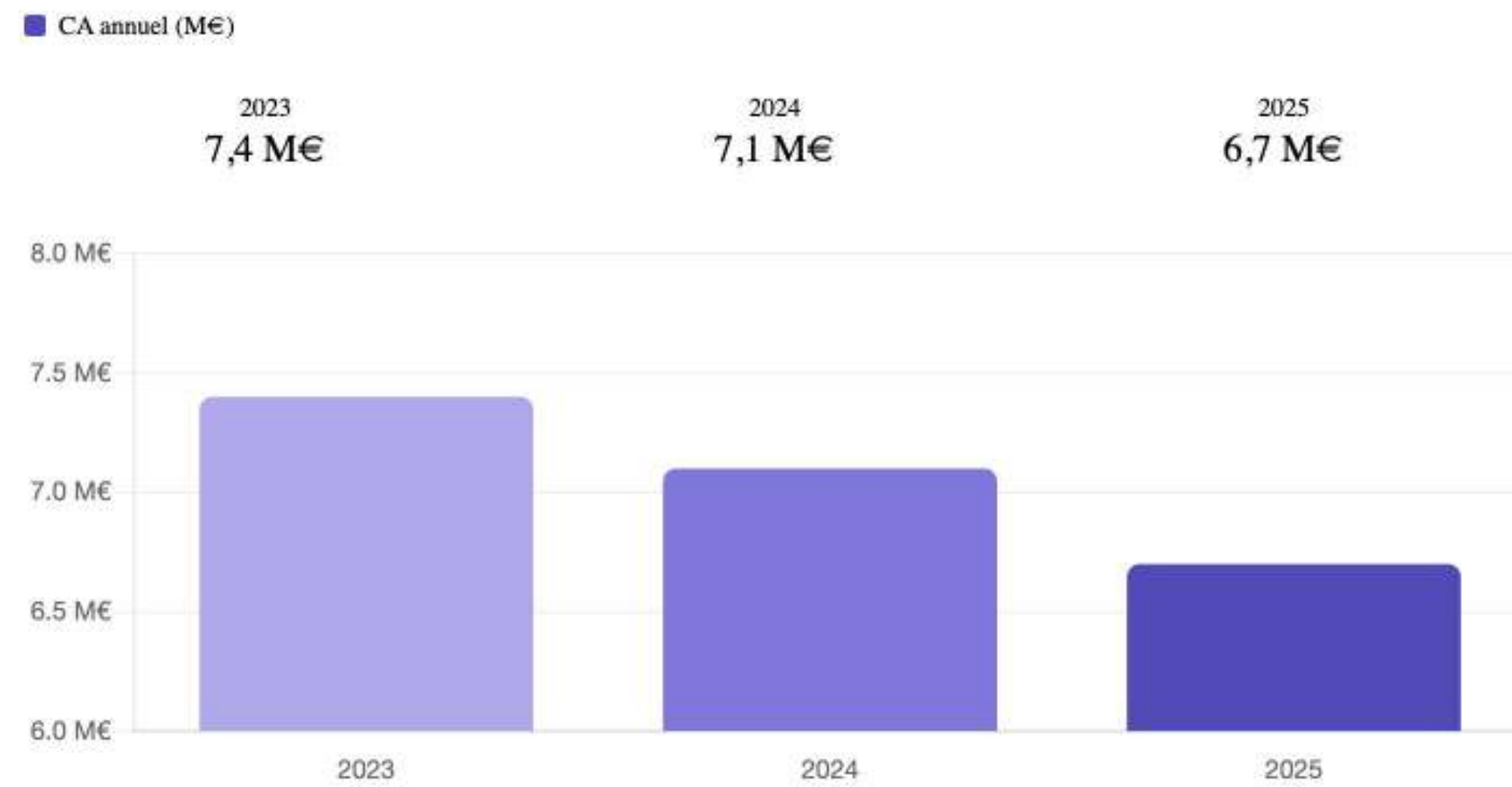
2024

- Accompagnement d'un participant dans le Benchmark Green IT
- Renouvellement de la signature du **Pacte National Entreprise et Droits Humains**
- Renouvellement du label **Positive Company 2 étoiles**
- Accueil de lycéens dans le cadre du **Digital Challenge** organisé par IMS et Care
- Atelier 2 tonnes en interne
- Participation au défi « **Ma Petite Planète** »

2025

- Mise à jour de la stratégie RSE et renouvellement du **label ESR** (INDR)
- Vérification de notre Rapport Droits de l'Homme 2024 soumis dans le cadre du **Pacte national Entreprises et Droits de l'Homme**
- Renouvellement du **label NR niveau 1**
- Accompagnement d'un participant dans le Benchmark Green IT
- Accueil de lycéens dans le cadre du **Digital Challenge** organisé par IMS et Care
- Mise à jour de notre Vision/Mission et valeurs ("Growth Identity")
- Lancement d'un **groupe pilote interne sur l'IA**
- Formalisation du Système de Management Qualité (SMQ) et **certification ISO 9001:2015**
- Préparation du déménagement prévu en 2026

Quelques chiffres



Chiffre d'affaire

Baisse du chiffre d'affaire annuel

- -4,5% en 2024
- -5,6% en 2025



Effectif

Baisse de l'effectif salarié total annuel

- -7% en 2024
- -7,5% en 2025

RSE

Agir aujourd'hui

Pour demain

Qui sommes-nous ?

+ de 21 ans

À votre service

- **49 Professionnels passionnés à votre écoute**
- **+ de 200 Applications logiciels**

Agile Partner est une entreprise de **services numérique** fondée en 2004. Elle s'est donnée pour mission d'aider les entreprises dans leur **transformation numérique**, dans l'**amélioration de leur performance** et dans l'**innovation** en développant des **solutions logicielles spécialisées**.

Nous développons, au Luxembourg, des **produits digitaux sur mesure** et nous accompagnons des équipes dans l'amélioration de leur **efficience opérationnelle** en adaptant leurs méthodes et leur organisation.

Nous travaillons auprès d'**entreprises privées** (PME, grandes entreprises), d'**associations / ONG** et d'**Institutions publiques luxembourgeoises** (Chambre des députés, Statec...) ou **Européennes** (Parlement Européen, BEI, ESM...).



Notre engagement qualité a été validé par la certification ISO 9001:2015
Obtenu en décembre 2025.



Domaines de compétences

Nos 3 corps de métiers

Design de services numériques

Support méthodologique et organisationnel

Ingénierie logicielle

Nos services

Consultance

Délégation de personnel avec différents profils de compétences

Digital Factory

- Incubation et innovation
- Développement collaboratif d'applications
- Technologies Cloud, web et mobiles

Conseil, Coaching, Formation

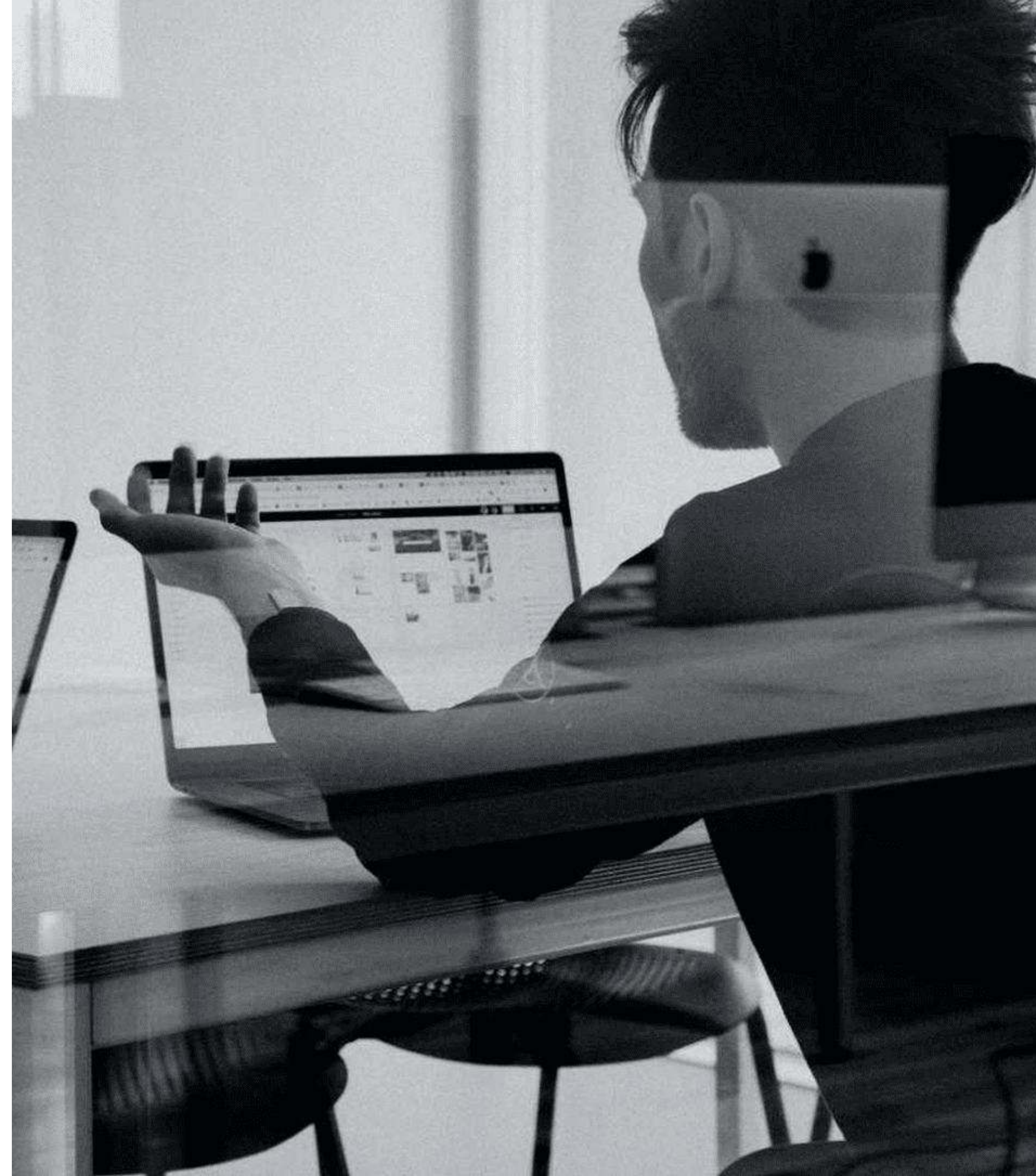
- Transformation agile
- Gestion du changement
- Expertise technique, innovation
- Stratégie numérique
- Recherche et vision
- Numérique Responsable (accessibilité et Green IT)

Notre vision

Nous pensons que développer du logiciel doit être à la fois :

- **Satisfaisant**
- **Gratifiant**
- **Produire un impact positif**

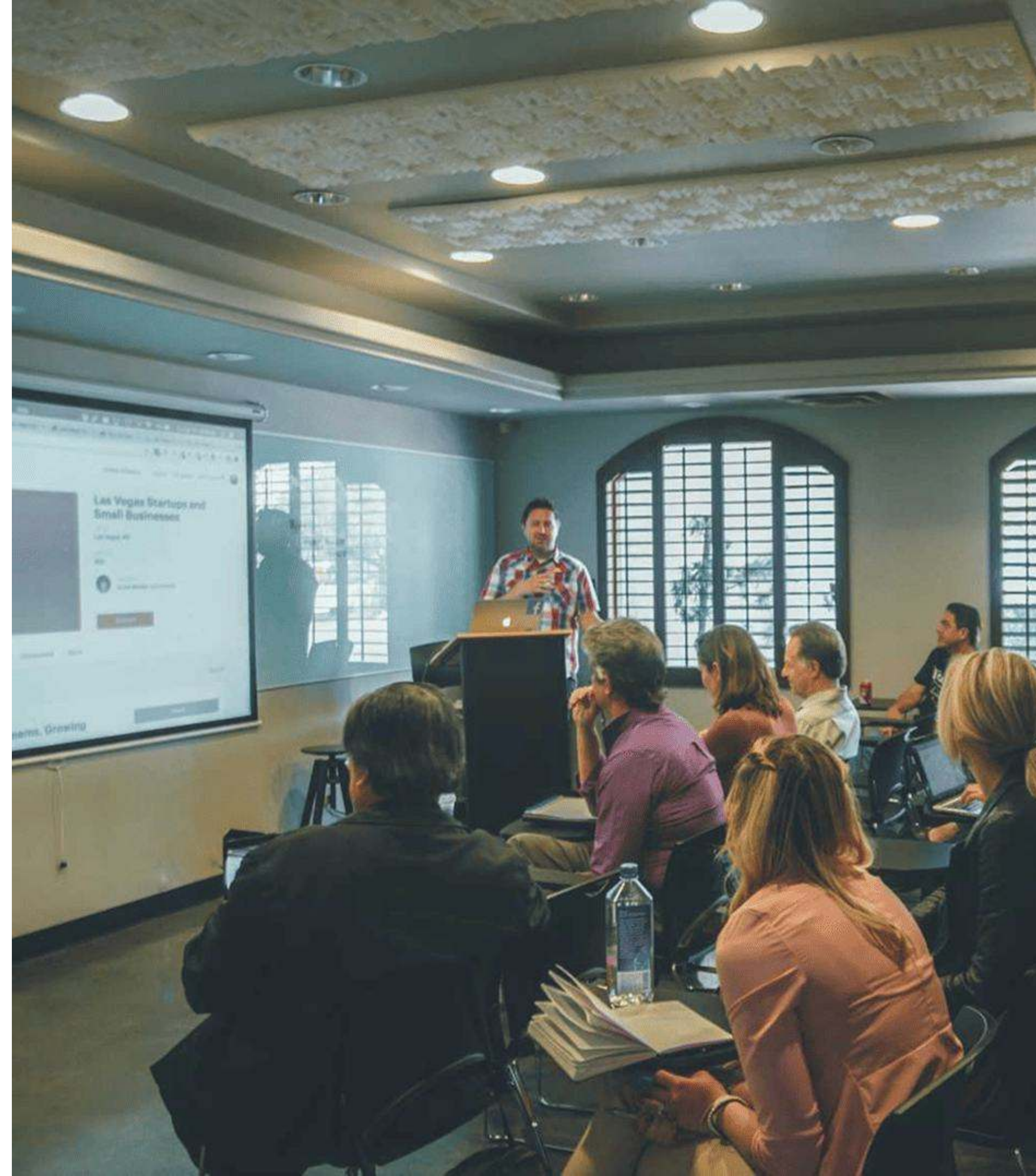
Nous voulons donc coopérer avec des personnes et des organisations ambitieuses pour imaginer et construire des solutions numériques qui ont un impact positif durable sur la société et le Vivant.



Notre mission

Et cela, nous le faisons en alliant technologie et expérience humaine pour aider les organisations à :

- **Maximiser la valeur** qui doit être produite dans leur contexte
- **Créer un cadre stimulant** donnant les moyens aux collaborateurs de **s'épanouir et libérer leurs potentiels**
- **S'adapter en expérimentant rapidement** leurs idées



Nos valeurs

Audace

Nous sommes à l'aise avec l'incertitude et la complexité, nous expérimentons et prenons des risques calculés pour avancer.

Confiance

Nous comptons sur chacun d'entre-nous pour donner le meilleur de nous-mêmes, tant pour chacun que pour l'entreprise.

Apprendre en faisant

Nous cultivons notre curiosité, le développement personnel et le développement des compétences ancrés dans la pratique, afin d'enrichir le groupe et de servir nos clients.

Leadership responsable

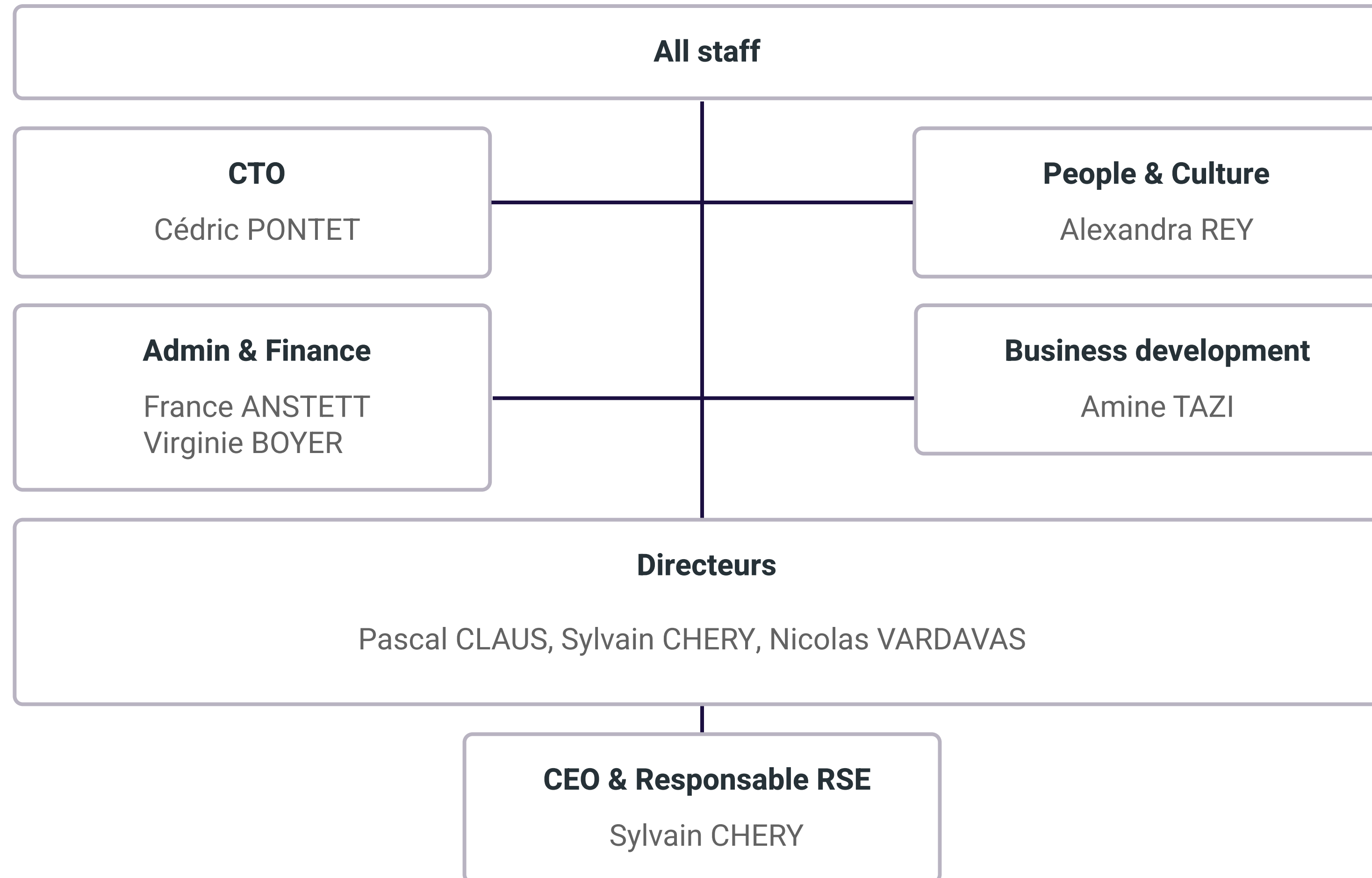
Chacun montre l'exemple et assume la responsabilité de l'impact de ses décisions et de ses actions.

Réalisme pratique

Nous agissons en tenant compte du contexte et de l'histoire de nos clients, avec autant de pragmatisme et d'équité que si nous agissons pour nous-mêmes.



Organigramme



Structure juridique

Date de création

1er avril 2024

N°TVA intracommunautaire

LU20080723

Filiale

SWIPE S.A. (détenue à 100%)

Capital social

32 000 €

Siège social

**2-4 rue du Château d'Eau
L-3364 Leudelange
Grand-Duché du Luxembourg**

Siège social transféré le 8 avril 2026 à

**42, Allée Louis Ackermann
L-1897 Kockelscheuer
Grand-Duché du Luxembourg**

Rattachement à un groupe

Non

Établissement

**Implantation unique à
l'adresse du siège
social**

Agile Partner est un prestataire de formation enregistré au Luxembourg sous la référence n°103624/B.
L'intégration opérationnelle de Swipe S.A. dans Agile Partner S.A. est effective depuis le 1er janvier 2021.

Actionnariat

Au 31 décembre 2025

Actionnaire

Part du capital en %

Spark investment Sàrl (détenue à 100% par Pascal CLAUS)

30%

Sylen investissement Sàrl (détenue à 100% par Sylvain CHERY)

30%

Innocloud Sàrl (détenue à 100% par Angelo PACIFICO)

30%

Sapience Sàrl (détenue à 100% par Nicolas VARDAVAS)

8%

Agile Partner S.A. (actions détenues en propre)

2%

RSE

Agir aujourd'hui

Pour demain

Notre démarche RSE

Notre contribution aux ODD

Objectifs de développement durable



Notre stratégie RSE

Notre stratégie RSE s'articule autour de 3+1 axes et met l'accent sur des sujets importants pour nous et pour nos parties prenantes :

Environnement

La réduction de nos impacts environnementaux, en premier lieu de nos émissions de Gaz à Effet de Serre (GES)

Social

Nos actions à caractère social et/ou avec un impact local.
La qualité de vie au travail des équipes (internes et externes).
La formation et le développement des compétences.

Gouvernance

La mise en œuvre d'une gouvernance claire et efficace.
Une démarche d'amélioration continue de la qualité globale.

Axe métier

La recherche de projets avec un impact social ou environnemental positif.
L'intégration des principes et bonnes pratiques de Numérique Responsable dans notre cœur de métier.

Nos labels actifs

En 2024-2025



Le label Numérique Responsable niveau 1 (renouvelé en octobre 2025)



Le label RSE Positive Company 2 étoiles (renouvelé en 2024)



Le label ESR délivré au Luxembourg par l'INDR (renouvelé en novembre 2025)



Délivré avec le label ESR de l'INDR (renouvelé en novembre 2025)

Numérique Responsable

Contexte

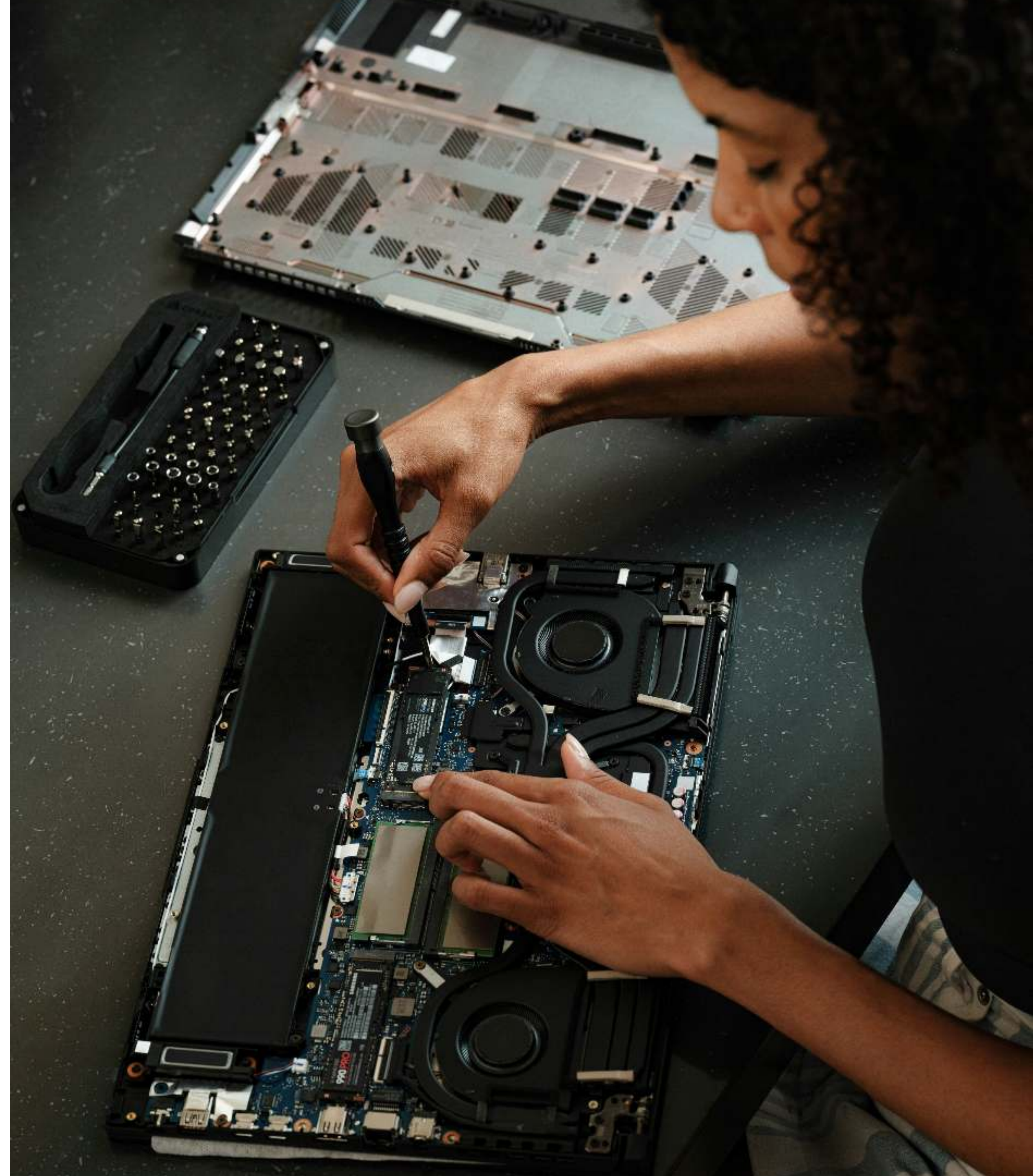
Le **numérique** représente actuellement **4% des émissions de CO2**. Même si cela peut sembler dérisoire, il s'agit du secteur d'activité dont les émissions **croissent le plus vite**. Si rien n'est fait, dans un pays comme la France elles pourraient **augmenter de 45% d'ici 2030** et **tripler d'ici 2050**. La diffusion rapide de l'**IA** ne fait qu'accélérer cette tendance.

Outre les impacts environnementaux du secteur, de nombreux impacts sociaux sont également à déplorer notamment lors du **processus de fabrication**.

Objectif

Conscients des enjeux inhérents à notre secteur d'activité, nous nous devons d'agir pour **réduire l'empreinte écologique et sociale** des TIC. Nous sommes convaincus que toutes les entreprises vont devoir agir dans ce sens car le numérique fait partie aujourd'hui de la plupart des chaînes de valeur.

Plus encore, nous souhaitons **créer de la valeur économique, sociale et environnementale** grâce au numérique. Nous sommes conscients que cela va sans doute nous amener à ré-interroger, avec nos clients, les finalités des usages du numérique.



Nos actions

Engagement et soutien

- Association Green IT
- Planet Tech'Care
- Alliance Green IT (AGIT)
- Institut du Numérique Responsable (INR / ISIT)

Gouvernance Pilotage

- Elaboration d'un plan d'action pluriannuel (2025-2027) à la suite du renouvellement du label NR
- Lancement d'une mise à jour de la politique Numérique Responsable avec des objectifs chiffrés pour toutes les étapes du cycle de vie du numérique en entreprise

Mise en oeuvre

- Développement progressif de l'offre de services NR
- Diverses missions réalisées
- RGPD et sécurité des données
- Expérimentation interne du RGEN

Formation

- IA Soutenable
- Fresque de la Cybersécurité
- RGPD et sécurité des données
- Estimating Digital Carbon Emissions
- ACV de service numérique
- Questionnaire pour identifier les besoins en sensibilisation et formation du personnel
- Intégration de la sensibilisation NR dans le processus d'onboarding

Nos labels



Nos réseaux



Nos engagements



RSE

Agir aujourd'hui

Pour demain

Retour sur les 2 années écoulées

Gouvernance

Contexte

Depuis sa création, Agile Partner à la volonté de **responsabiliser** chaque collaborateur dans le pilotage de ses activités. Nous croyons que chacun peut être à sa façon un **acteur** et **prendre soin** de l'entreprise en tant que **bien commun**.

Objectifs

L'une de nos **ambitions principales** est d'être reconnue comme une **organisation exemplaire** au Luxembourg dont le système de management fait vivre ses valeurs. Pour cela, nous essayons de faire en sorte que nos **collaborateurs** soient des **parties prenantes actives dans le fonctionnement de l'entreprise**.

Comment ?

- **Dialogue permanent et ouvert** avec la Délégation du Personnel et les employés. La proximité et la disponibilité des managers sont reconnues de tous.
- **Renforcement de notre résilience** face aux risques cyber et de sécurité en général (sensibilisation et formations à la cybersécurité, programme d'amélioration continue).
- **Implication de nos parties prenantes internes** (initiative Growth Identity et ambassadeurs) **et externes** (charte Achats responsables et label Positive Company)



Activité économique

Contexte

Après le rebond post-COVID, **les années 2024 et 2025 ont marqué une période de consolidation**, avec une érosion de l'effectif et du chiffre d'affaires, en même temps que le CA/ETP continue de progresser. Le résultat 2024 a augmenté fortement mais cette performance exceptionnelle n'a pas été confirmée en 2025. Les revenus proviennent encore très majoritairement de l'activité de régie et sont concentrés sur un petit nombre de clients.

Objectifs

Notre objectif principal était et reste de **renforcer la résilience** d'Agile Partner. Le travail pour améliorer la rentabilité est impératif pour se donner les marges de manoeuvre nécessaires pour aborder les défis actuels (adapataion aux effets du dérèglement climatique global, accélération des transformations provoquées par l'IA, tensions géopolitiques et leurs impacts sur les chaînes de valeur, risques de stagflation...). Nous avons lancé une réflexion stratégique profonde pour créer d'avantage de valeur.

Comment ?

- Repenser notre modèle économique à l'âge de l'IA
- Diversifier et développer le portefeuille clients
- Faire évoluer l'offre de services pour exploiter les meilleures opportunités



Social

Contexte

En 2025 l'Intelligence Artificielle Générative s'est imposée dans le développement logiciel et le conseil. Cela entraîne une transformation de tous nos métiers qui ne fait que commencer.

Objectif

La formation et l'accompagnement des collaborateurs sont essentiels pour leur permettre de développer leurs compétences et d'adapter leur posture pour un usage éthique de l'IA. Il s'agit également d'aider chacun.e à faire face aux incertitudes, aux risques de surcharge cognitive et d'isolement.

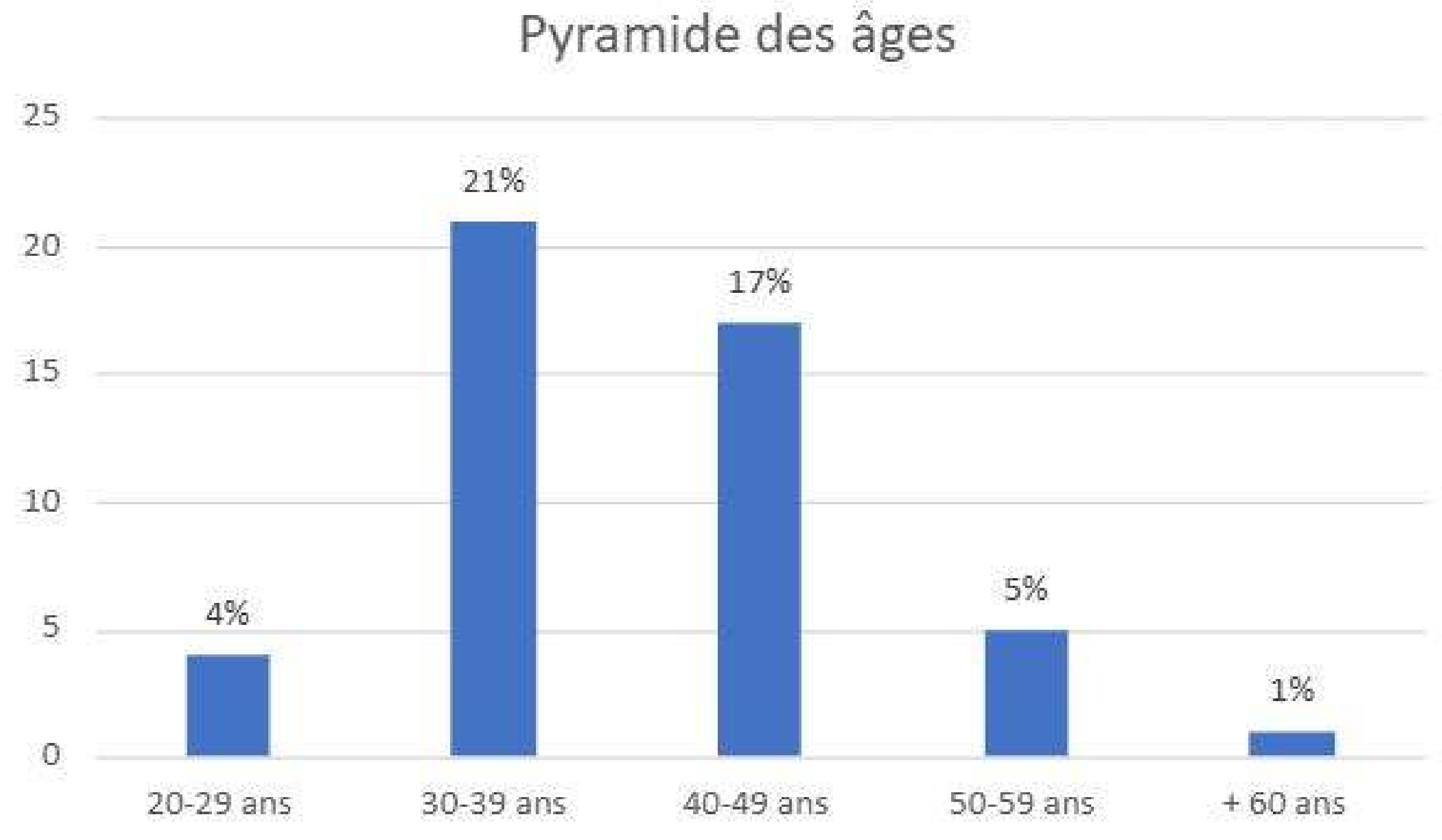
Parallèlement, la sécurité, la santé et la Qualité de Vie au Travail (SST) des collaborateurs restent des points d'attention importants.

Comment ?

- Mise en place d'un canal de signalement interne
- Matrices de compétences, entretiens annuels et plan de formation
- Groupe de travail dédié à l'IA pour accélérer les apprentissages et cadrer l'adoption
- Renforcement de la prévention des risques santé et sécurité au travail planifié pour 2026



Données ressources humaines 2025



Données ressources humaines 2025

Climat interne

Taux de départ → **12/48**

Taux d'absentéisme au 1er semestre → **5.19%**

Taux d'absentéisme au 2nd semestre → **5.03%**

Emploi

Entrées stagiaires inclus → **9**

Départs stagiaires inclus → **12**

Santé sécurité

Nombre d'accidents (travail et trajet) → **0**

Développement des compétences

Budget formation total → **23 047.99 €**

Salarié ayant reçu une formation → **70.83 %**

Nombre total d'heures de formation reçues → **1151 h**

Sujets formations : ISO 9001+ RH (législation sur le télétravail, actualités juridiques, fiscalité des véhicules de fonction) + Management + Technologies métiers + Gestion financière

Gestion des effectifs

Comité de direction → **3**

Dont femmes → **0**

Effectif total → **48**

Dont femmes → **12**

Équité des rémunérations

Ratio entre la rémunération la plus haute et la rémunération médiane → **1.57**

Ratio entre la rémunération la plus haute et la rémunération la plus basse (hors stagiaires) → **2.96**

Sociétal

Contexte

Toute entreprise s'inscrit dans une communauté avec laquelle elle entretient des liens de dépendance et d'influence croisés. Agile Partner est un acteur économique essentiellement actif au Luxembourg et dans la Grande Région. Néanmoins nous avons des liens avec des fournisseurs et des clients qui vont bien au-delà de cet espace géographique.

Objectif

Reconnaître et assumer nos responsabilités vis-à-vis des communautés auxquelles nous sommes liés.

Nos actions

- Poursuite du Payroll Giving (micro-dons sur salaire versés à l'association PADEM)
- Renforcement de notre maturité RGPD grâce à la collaboration avec notre DPO (LuxGAP)
- Dans la continuité de la signature du pacte National Entreprises et Droits Humains en 2022, formalisation de notre Politique Droits Humains.
- Formalisation de notre politique Achats Responsables et reformulation de notre charte Achats Responsables.
- Formalisation de notre charte Ethique des Affaires



Environnement

Contexte

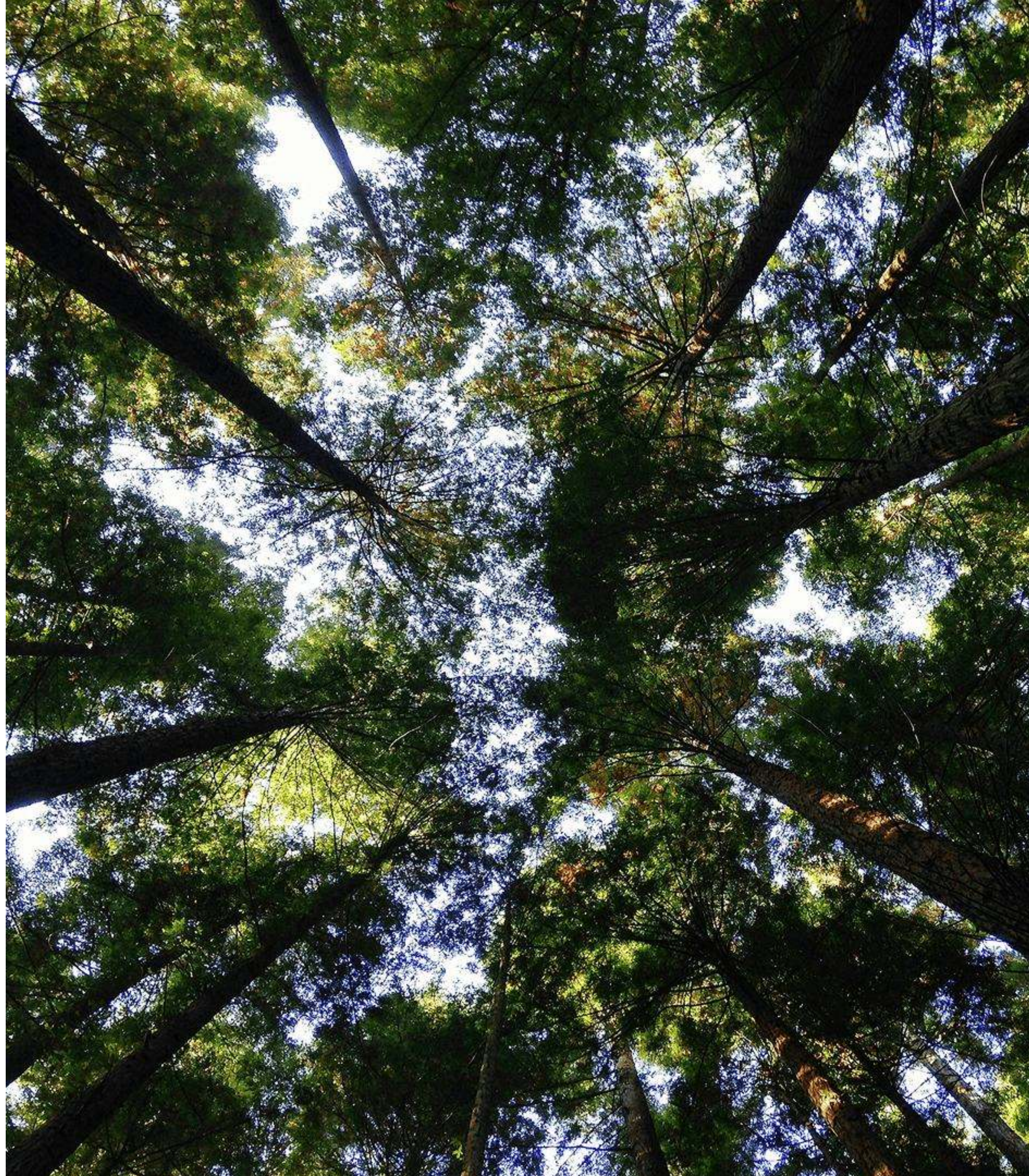
Les effets du changement climatique se font ressentir plus régulièrement et plus intensément au Luxembourg, notamment avec des événements climatiques extrêmes tels que les inondations et les vagues de chaleur. La nécessité de s'adapter à ces impacts devient de plus en plus urgente, tout en continuant à lutter contre ce changement. La protection de la biodiversité et la réduction des pollutions sont également primordiales pour sauvegarder les écosystèmes dont nous dépendons tous.

Objectifs

Notre ambition est de contribuer aux ODD à travers toutes nos activités et notamment en réduisant les impacts environnementaux que génèrent nos activités sur l'ensemble de notre chaîne de valeur et avec une vision "cycle de vie complet".

Comment ?

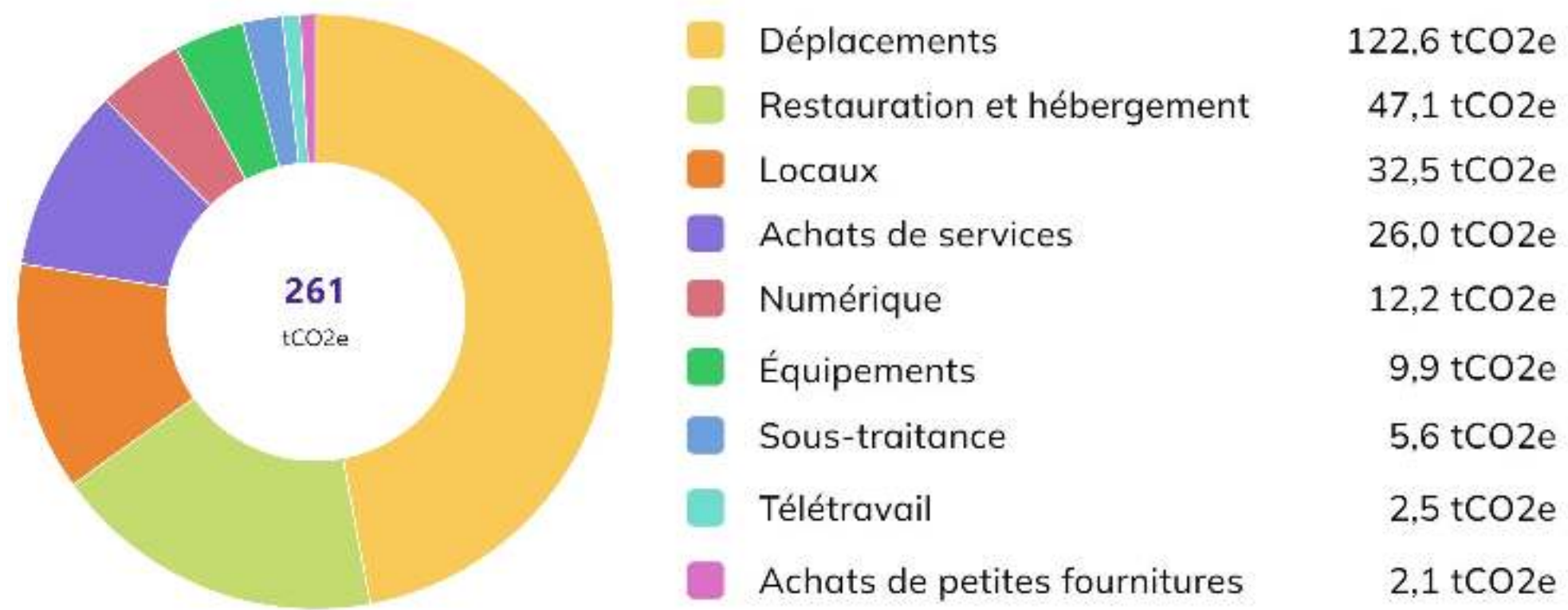
- Mesure tous les 2 ans et trajectoire de réduction de nos émissions carbone
- Élaboration d'une politique de mobilité plus durable
- Réduction et tri des déchets
- Travail de sensibilisation auprès de l'ensemble de nos collaborateurs



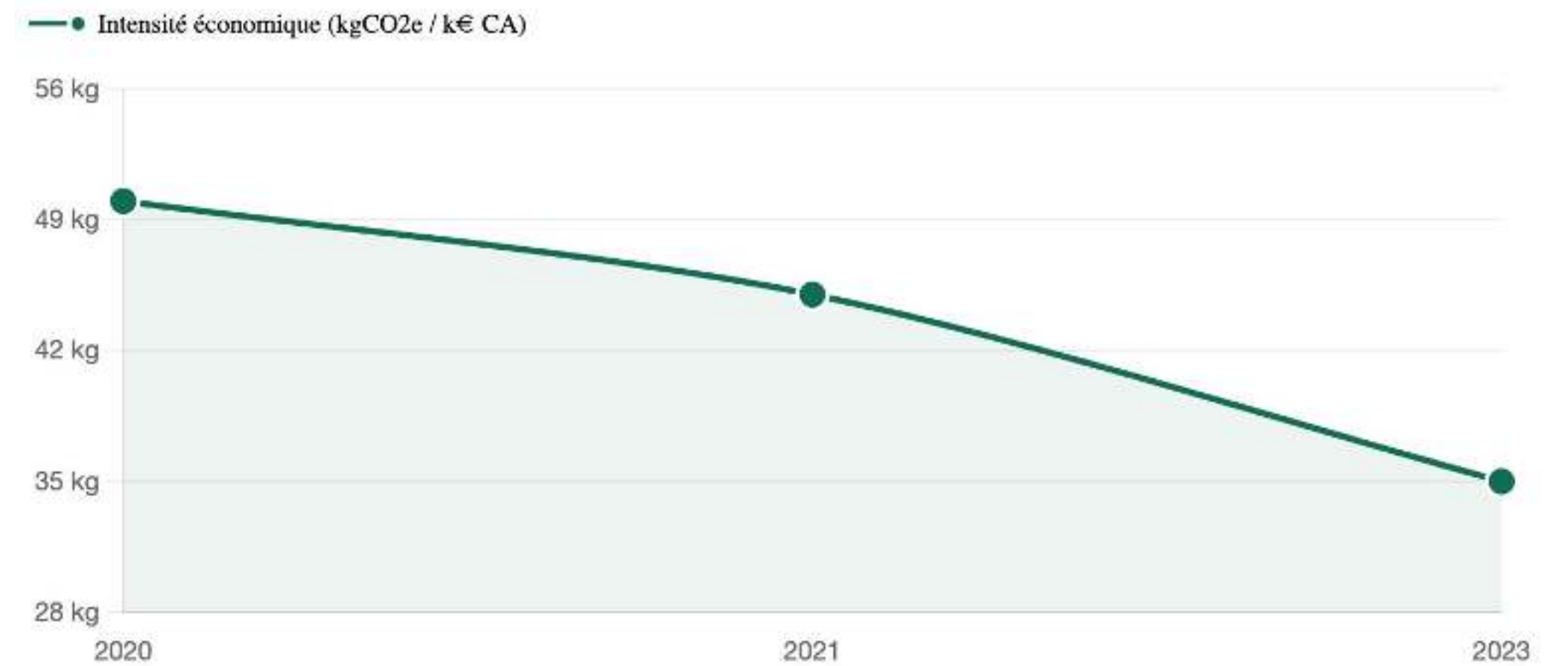
Notre bilan carbone

Dernier bilan réalisé en 2024 sur les données 2023

Émissions totales 2023



Evolution de notre intensité carbone économique entre 2020 et 2023



Note : le prochain bilan sera réalisé en 2026 sur les données 2025

Qualité

Contexte

Dans le cadre de **notre développement** et de **notre engagement envers l'excellence opérationnelle**, Agile Partner a initié une démarche de **certification ISO 9001:2015**

Objectifs

- Garantir la cohérence de nos prestations
- Structurer nos processus
- Renforcer la confiance de nos clients et partenaires

Comment ?

- Formalisation du Système de Management de la Qualité (SMQ)
- Certification ISO 9001:2015
- Amélioration continue



La certification ISO 9001:2015 en pratique

Reconnaissance officielle

- Certification délivrée par ESCEM
- Périmètre : Toutes les activités d'Agile Partner S.A.
- Certifié en décembre 2025
- Valable 3 ans, surveillance annuelle

Bénéfices clients

- Processus documentés et maîtrisés
- Traitement structuré des demandes
- Engagements de service formalisés
- Qualité cohérente et traçable

Organisation interne

- Cartographie complète des processus
- Revues de direction régulières
- Équipes formées à la démarche
- Gestion des risques structurée

Amélioration continue

- Suivi des indicateurs qualité
- Audits internes planifiés
- Plans d'actions
- Objectifs qualité définis et suivis

RSE

Agir aujourd'hui

Pour demain

Perspective 2026

Un engagement renforcé

Pour le respect du Vivant

Notre stratégie RSE reformulée en 2025, a intégré un axe dédié à notre coeur de métier.

Nos efforts en matière de RSE pour 2026 vont notamment se concentrer sur ce pilier. Pour cela, des formations ou des actions de sensibilisation liées au Numérique Responsable (ou plus largement RSE) seront incluses dans le plan de formation de chaque employé.

Nous allons poursuivre nos efforts pour renforcer notre maturité RGPD et sensibiliser le personnel à ces enjeux.

- Réalisation **du bilan carbone** sur les données 2025
- Continuer la démarche Qualité dans le cadre de **la certification ISO 9001**
- Améliorer et faire grandir l'offre de **services NR**
- Prendre en compte les risques et opportunités de **l'IA**



Nos ambitions pour 2026

Gouvernance

- Continuer de rendre compte de notre performance financière et non financière
- Amélioration de notre maturité RGPD
- Pilotage et suivi des divers plans d'action (RSE, NR, Qualité, SST) avec des KPI

Environnement

- Réalisation de notre bilan carbone sur les données 2025.
- Déménagement dans un bâtiment à haute performance environnementale
- Pilotage de notre trajectoire de réduction de nos émissions de GES

Social

- Formalisation de la politique de rémunération assurant l'équité et la transparence salariale
- Accompagner le développement des compétences liées à l'IA
- Renforcement de la prévention des risques santé et sécurité au travail

Sociétal

- Déployer notre politique Droits Humains (Pacte National E&DH)
- Assurer un suivi adapté de notre mécanisme de signalement (whistleblowing)

Métier

- Renforcer et déployer l'offre de services NR
- Assurer un usage éthique de l'IA

Qualité

- Renforcer la culture qualité de tout le staff.
- Mise en place d'un dashboard qualité pour suivre et piloter la performance de notre SMQ.
- Amélioration continue de notre système de management de la qualité (SMQ).
- Confirmer le maintien de notre certification ISO 9001:2015.

Coordonnées

Adresse

📍 42, Allée Louis Ackermann,
L-1897 Kockelscheuer

Site web

🌐 www.agilepartner.net

Contact

✉️ rse@agilepartner.net

